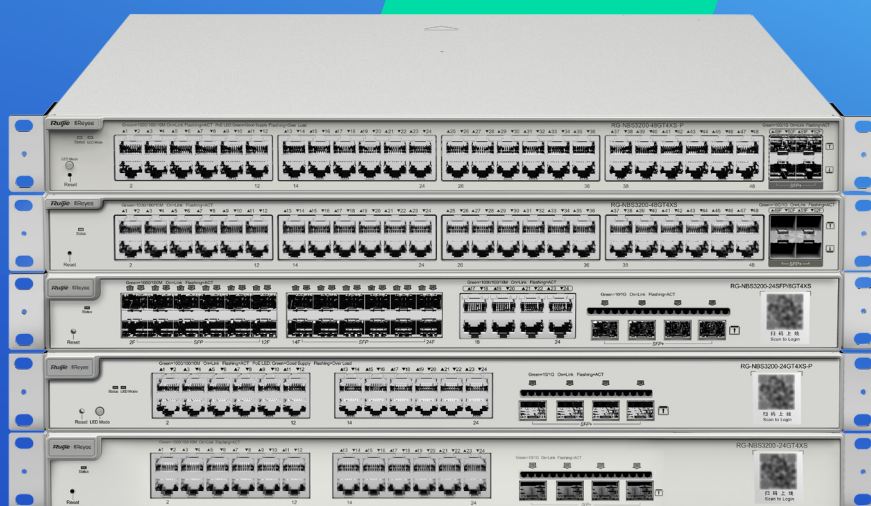


# Serie RG-NBS31/32

## Switches de Capa 2 administrados desde la nube

ESPECIFICACIONES TÉCNICAS

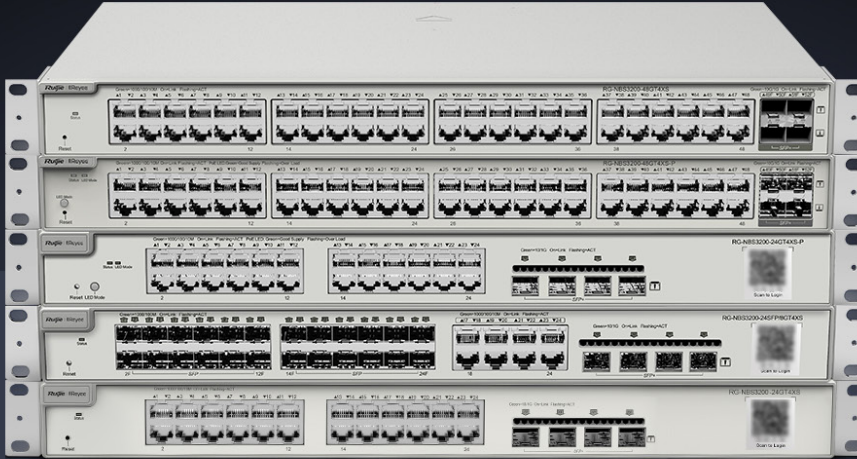


### Puntos destacados

- La calidad de nivel empresarial asegura un alto rendimiento
- Múltiples políticas de seguridad protegen su red
- Administración de por vida en Ruijie Cloud a cualquier hora y en cualquier lugar

## Características destacadas

### Switch Capa 2 de la serie RG-NBS3000



Consumo PoE  
370 W



Máx. 30 W  
en cada puerto



Protección contra  
sobrecargas 6 KV



5 años  
Garantía

### Gran variedad de escenarios de aplicación PoE



# Características destacadas

## La calidad de nivel empresarial asegura un alto rendimiento

[Agregación de enlaces](#) [Inspección de IGMP](#) [VLAN](#)



## La calidad de nivel empresarial asegura un alto rendimiento

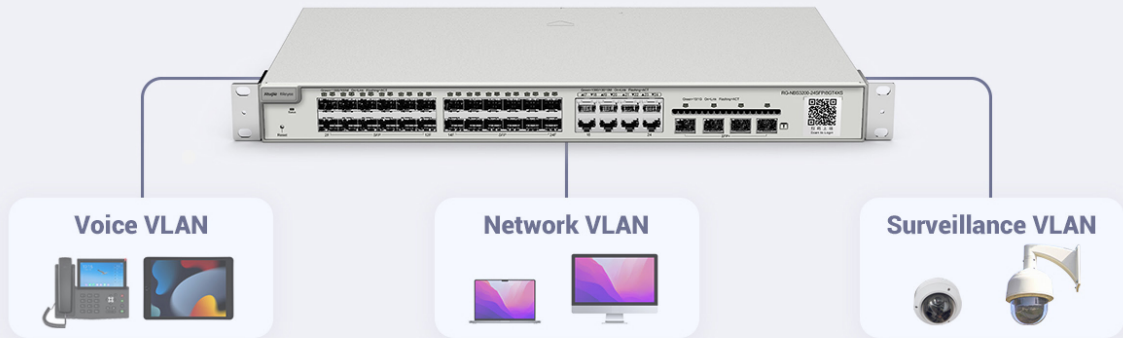
[Agregación de enlaces](#) [Inspección de IGMP](#) [VLAN](#)



# Características destacadas

## La calidad de nivel empresarial asegura un alto rendimiento

Agregación de enlaces Inspección de IGMP VLAN



## Múltiples políticas de seguridad protegen su red

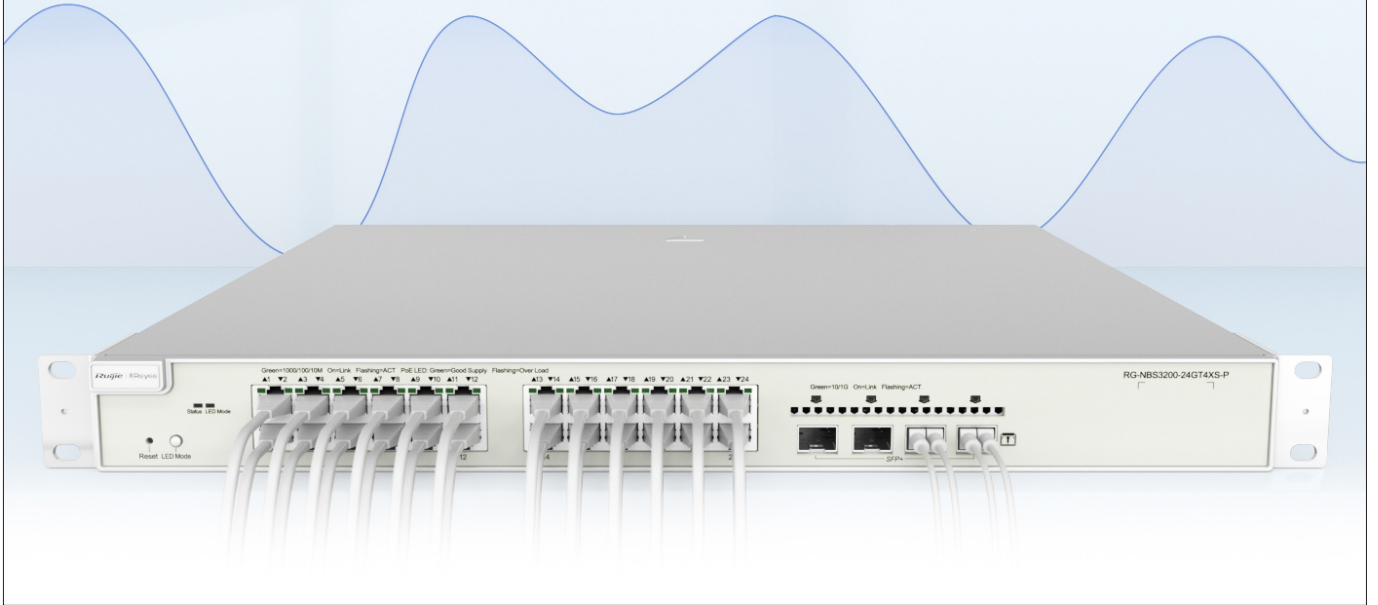
Seguridad Estabilidad



# Características destacadas

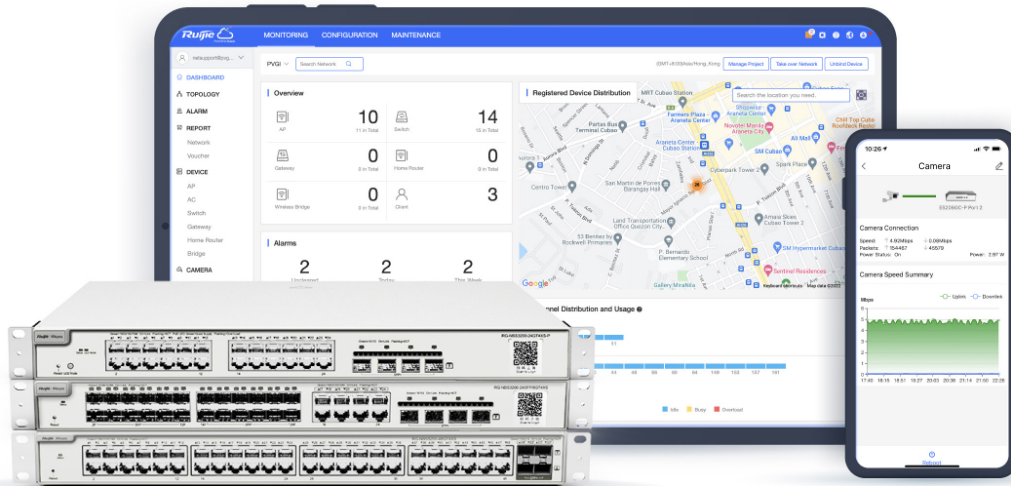
## Múltiples políticas de seguridad protegen su red

Seguridad **Estabilidad**



## La nube facilita su negocio

- Provisión de la SON sin intervención desde la nube
- Estadísticas de monitoreo del switch en cualquier momento y cualquier lugar
- Configuración de las VLAN desde la aplicación Ruijie Cloud
- Fácil mantenimiento, ahorre tiempo y costos en sus instalaciones



# / Especificaciones

## Información básica

Modelo	RG-NBS3100-8GT2SFP	RG-NBS3100-8GT2SFP-P	RG-NBS3100-24GT4SFP	RG-NBS3100-24GT4SFP-P	RG-NBS3100-48GT4SFP-P
Puertos 10/100/1000 Base-T	8	8	24	24	48
Puertos SFP	2	2	4	4	4
Puertos SFP+	-	-	-	-	-
Puertos PoE/PoE+	-	8	-	24	48
Máximo consumo de energía PoE	-	125 W	-	370 W	370 W
Tipo de capa	Capa 2	Capa 2	Capa 2	Capa 2	Capa 2
Capacidad de switching	20 Gbps	20 Gbps	56 Gbps	56 Gbps	104 Gbps
Velocidad de reenvío	14.88 Mpps	14.88 Mpps	41.67 Mpps	41.67 Mpps	77.37 Mpps
Paquete de búfer	4.1 Mbit	4.1 Mbit	4.1 Mbit	4.1 Mbit	16Mbit
Tabla de direcciones MAC	8,000	8,000	8,000	8,000	16,000
Máximo número de VLAN soportadas	4094	4094	4094	4094	4094
Dimensiones (ANCHO × FONDO × ALTO)	260 mm x 120 mm x 43.6 mm	300 mm x 220 mm x 43.6 mm	440 mm x 165 mm x 44 mm	440 mm x 293 mm x 44 mm	440 mm x 357.6 mm x 43.6 mm
Peso (con empaque)	1.2 kg	2 kg	2.4 kg	4.5 kg	5.4 kg
MTBF - Tiempo medio entre fallos	> 200,000	> 200,000	> 200,000	> 200,000	> 200,000
Garantía	5 años	5 años	5 años	5 años	5 años

## Características de la capa 2

Trama jumbo	9216	9216	9216	9216	9216
Control de flujo	✓	✓	✓	✓	✓
STP (IEEE 802.1d)	✓	✓	✓	✓	✓
RSTP (IEEE 802.1w)	✓	✓	✓	✓	✓
MSTP (IEEE 802.1s)	-	-	-	-	-
PortFast	✓	✓	✓	✓	✓
Protección BPDU	✓	✓	✓	✓	✓

# / Especificaciones

## Características de la capa 2

Modelo	RG-NBS3100-8GT2SFP	RG-NBS3100-8GT2SFP-P	RG-NBS3100-24GT4SFP	RG-NBS3100-24GT4SFP-P	RG-NBS3100-48GT4SFP-P
Recuperación por Errdisable	✓	✓	✓	✓	✓
Núm. máx. de grupos de agregación	8	8	8	8	8
Núm. máx. de miembros por grupo	8	8	8	8	8
Supresión de tormentas de tráfico de unidifusión desconocido	✓	✓	✓	✓	✓
Supresión de tormentas de tráfico de difusión/multidifusión	✓	✓	✓	✓	✓
Duplicación de varios a uno	✓	✓	✓	✓	✓
Rango VLAN	1-4094	1-4094	1-4094	1-4094	1-4094
VLAN basada en puertos	✓	✓	✓	✓	✓
VLAN basada en MAC	✓	✓	✓	✓	✓
VLAN basada en IP	✓	✓	✓	✓	✓
VLAN de voz	✓	✓	✓	✓	✓
RLDP	✓	✓	✓	✓	✓
LLDP/LLDP-MED	✓	✓	✓	✓	✓
Prueba del cableado	✓	✓	✓	✓	✓
Inspección IGMP v1/v2/v3	✓	✓	✓	✓	✓

## Características del software

Ping	✓	✓	✓	✓	✓
Rastreo de ruta	✓	✓	✓	✓	✓
Entradas de la ACL	1200	1200	1200	1200	1200
ACL estándar basada en la dirección IP	✓	✓	✓	✓	✓
ACL ampliada basada en la dirección MAC	✓	✓	✓	✓	✓

# / Especificaciones

## Características del software

Modelo	RG-NBS3100-8GT2SFP	RG-NBS3100-8GT2SFP-P	RG-NBS3100-24GT4SFP	RG-NBS3100-24GT4SFP-P	RG-NBS3100-48GT4SFP-P
ACL ampliada basada en la dirección IP	✓	✓	✓	✓	✓
Límite de velocidad basado en el puerto (entrada/salida)	✓	✓	✓	✓	✓
SNMP v1/v2c/v3	-	-	-	-	-
Administración web	✓	✓	✓	✓	✓
IP de administración	10.44.77.200	10.44.77.200	10.44.77.200	10.44.77.200	10.44.77.200
HTTP/HTTPS	✓	✓	✓	✓	✓
Administración desde la nube	✓	✓	✓	✓	✓
Red autoorganizada (SON) con IP	✓	✓	✓	✓	✓
Reconocimiento de cámara	✓	✓	✓	✓	✓
Prevención de bucles	✓	✓	✓	✓	✓
Notificación de bucles	✓	✓	✓	✓	✓
Alarma de uso de PoE	-	✓	-	✓	✓
Puerto de protección	✓	✓	✓	✓	✓
Protección de IP de origen	✓	✓	✓	✓	✓
Antisuplantación de ARP	✓	✓	✓	✓	✓
Inspección de DHCP	✓	✓	✓	✓	✓
Cliente DHCP	✓	✓	✓	✓	✓

## Características físicas

Botón de reinicio	Frente	Frente	Frente	Frente	Frente
Cableado de intercambio en caliente	✓	✓	✓	✓	✓
Ranura para fuente de alimentación	Adaptador de corriente	Fuente de alimentación sencilla y fija	Fuente de alimentación sencilla y fija	Fuente de alimentación sencilla y fija	Fuente de alimentación sencilla y fija
Fuentes de alimentación	CA 100 - 240 V, 1 A	CA 100 - 240 V, 2 A	CA 100 - 240 V, 0.6 A	CA 100 - 240 V, 6 A	CA 100 - 240 V, 7 A



# / Especificaciones

## Características físicas

Modelo	RG-NBS3100-8GT2SFP	RG-NBS3100-8GT2SFP-P	RG-NBS3100-24GT4SFP	RG-NBS3100-24GT4SFP-P	RG-NBS3100-48GT4SFP-P
Consumo de energía	≤ 8 W	≤ 145 W	≤ 21 W	≤ 443 W	≤ 447.69 W
EEE	✓	✓	✓	✓	✓
Ventilador	-	-	-	1	2
Flujo de aire	-	-	-	Lado izquierdo hacia lado derecho	Lado izquierdo hacia lado derecho
Ajuste de la velocidad adaptable del ventilador	-	-	-	✓	✓
Ruido acústico	Sin ruido	Sin ruido	Sin ruido	< 45 dB	< 45 dB
Temperatura de funcionamiento	0 a 50 °C	0 a 50 °C	0 a 50 °C	0 a 50 °C	0 a 50 °C
Temperatura de almacenamiento	-40 °C a 70 °C	-40 °C a 70 °C	-40 °C a 70 °C	-40 °C a 70 °C	-40 °C a 70 °C
Humedad de funcionamiento	Humedad relativa de 10 % a 90 %	Humedad relativa de 10 % a 90 %	Humedad relativa de 10 % a 90 %	Humedad relativa de 10 % a 90 %	Humedad relativa de 10 % a 90 %
Humedad de almacenamiento	Humedad relativa de 5 % a 95 %	Humedad relativa de 5 % a 95 %	Humedad relativa de 5 % a 95 %	Humedad relativa de 5 % a 95 %	Humedad relativa de 5 % a 95 %
Sobrecarga en el puerto	6 kV	6 kV	6 kV	6 kV	6 kV
Altitud de funcionamiento (metros)	-500 a 5000	-500 a 5000	-500 a 5000	-500 a 5000	-500 a 5000
Certificado	CE, RoHS	CE, RoHS	CE, RoHS	CE, RoHS	CE, RoHS

# Especificaciones

## Información básica

Modelo	RG-NBS3200-24GT4XS	RG-NBS3200-24GT4XS-P	RG-NBS3200-24SFP/8GT4XS	RG-NBS3200-48GT4XS	RG-NBS3200-48GT4XS-P
Puertos 10/100/1000 Base-T	24	24	8 puertos (combinados)	48	48
Puertos SFP	-	-	24	-	-
Puertos SFP+	4	4	4	4	4
Puertos PoE/PoE+	-	24	-	-	48
Máximo consumo de energía PoE	-	370 W	-	-	370 W
Tipo de capa	Capa 2	Capa 2	Capa 2	Capa 2	Capa 2
Capacidad de switching	128 Gbps	128 Gbps	128 Gbps	176 Gbps	176 Gbps
Velocidad de reenvío	95.24 Mpps	95.24 Mpps	95.24 Mpps	130.95 Mpps	130.95 Mpps
Paquete de búfer	12 Mbit	12 Mbit	12 Mbit	16 Mbit	16 Mbit
Tabla de direcciones MAC	16,000	16,000	16,000	16,000	16,000
Máximo número de VLAN soportadas	4094	4094	4094	4094	4094
Dimensiones (ANCHO × FONDO × ALTO)	440 mm x 207.5 mm x 43.6 mm	440 mm x 357.6 mm x 43.6 mm	440 mm x 267.5 mm x 43.6 mm	440 mm x 267.5 mm x 43.6 mm	440 mm x 357.6 mm x 43.6 mm
Peso (con empaque)	2.9 kg	4.75 kg	3.35 kg	3.6 kg	5.4 kg
MTBF - Tiempo medio entre fallos	> 200,000	> 200,000	> 200,000	> 200,000	> 200,000
Garantía	5 años	5 años	5 años	5 años	5 años

## Características de la capa 2

Trama jumbo	9216	9216	9216	9216	9216
Control de flujo	✓	✓	✓	✓	✓
STP (IEEE 802.1d)	✓	✓	✓	✓	✓
RSTP (IEEE 802.1w)	✓	✓	✓	✓	✓
MSTP (IEEE 802.1s)	-	-	-	-	-
PortFast	✓	✓	✓	✓	✓

# / Especificaciones

## Características de la capa 2

Modelo	RG-NBS3200-24GT4XS	RG-NBS3200-24GT4XS-P	RG-NBS3200-24SFP/8GT4XS	RG-NBS3200-48GT4XS	RG-NBS3200-48GT4XS-P
Protección BPDU	✓	✓	✓	✓	✓
Recuperación por Errdisable	✓	✓	✓	✓	✓
Núm. máx. de grupos de agregación	16	16	16	16	16
Núm. máx. de miembros por grupo	8	8	8	8	8
Supresión de tormentas de tráfico de unidifusión desconocido	✓	✓	✓	✓	✓
Supresión de tormentas de tráfico de difusión/multidifusión	✓	✓	✓	✓	✓
Duplicación de varios a uno	✓	✓	✓	✓	✓
Rango VLAN	1-4094	1-4094	1-4094	1-4094	1-4094
VLAN basada en puertos	✓	✓	✓	✓	✓
VLAN basada en MAC	✓	✓	✓	✓	✓
VLAN basada en IP	✓	✓	✓	✓	✓
VLAN de voz	✓	✓	✓	✓	✓
RLDP	✓	✓	✓	✓	✓
LLDP/LLDP-MED	✓	✓	✓	✓	✓
Prueba del cableado	✓	✓	✓	✓	✓
Inspección IGMP v1/v2/v3	✓	✓	✓	✓	✓

## Características del software

Ping	✓	✓	✓	✓	✓
Rastreo de ruta	✓	✓	✓	✓	✓
Entradas de la ACL	1900	1900	1900	1900	1900

# Especificaciones

## Características del software

Modelo	RG-NBS3200-24GT4XS	RG-NBS3200-24GT4XS-P	RG-NBS3200-24SFP/8GT4XS	RG-NBS3200-48GT4XS	RG-NBS3200-48GT4XS-P
ACL estándar basada en la dirección IP	✓	✓	✓	✓	✓
ACL ampliada basada en la dirección MAC	✓	✓	✓	✓	✓
ACL ampliada basada en la dirección IP	✓	✓	✓	✓	✓
Límite de velocidad basado en el puerto (entrada/salida)	✓	✓	✓	✓	✓
SNMP v1/v2c/v3	-	-	-	-	-
Administración web	✓	✓	✓	✓	✓
IP de administración	10.44.77.200	10.44.77.200	10.44.77.200	10.44.77.200	10.44.77.200
HTTP/HTTPS	✓	✓	✓	✓	✓
Administración desde la nube	✓	✓	✓	✓	✓
Red autoorganizada (SON) con IP	✓	✓	✓	✓	✓
Reconocimiento de cámara	✓	✓	✓	✓	✓
Prevención de bucles	✓	✓	✓	✓	✓
Notificación de bucles	✓	✓	✓	✓	✓
Alarma de uso de PoE	-	✓	-	-	✓
Puerto de protección	✓	✓	✓	✓	✓
Protección de IP de origen	✓	✓	✓	✓	✓
Antisuplantación de ARP	✓	✓	✓	✓	✓
Inspección de DHCP	✓	✓	✓	✓	✓
Cliente DHCP	✓	✓	✓	✓	✓

## Características físicas

Botón de reinicio	Frente	Frente	Frente	Frente	Frente
-------------------	--------	--------	--------	--------	--------

# Especificaciones

## Características físicas

Modelo	RG-NBS3200-24GT4XS	RG-NBS3200-24GT4XS-P	RG-NBS3200-24SFP/8GT4XS	RG-NBS3200-48GT4XS	RG-NBS3200-48GT4XS-P
Cableado de intercambio en caliente	✓	✓	✓	✓	✓
Ranura para fuente de alimentación	Fuente de alimentación sencilla y fija	Fuente de alimentación sencilla y fija	Fuente de alimentación sencilla y fija	Fuente de alimentación sencilla y fija	Fuente de alimentación sencilla y fija
Fuentes de alimentación	CA 100 - 240 V, 1,5 A	CA 100 - 240 V, 6 A	CA 100 - 240 V, 2 A	CA 100 - 240 V, 2 A	CA 100 - 240 V, 7 A
Consumo de energía	≤ 28 W	≤ 432 W	≤ 42 W	≤ 46 W	≤ 448 W
EEE	✓	✓	✓	✓	✓
Ventilador	1	1	1	1	1
Flujo de aire	Lado izquierdo hacia la parte posterior	Lado izquierdo hacia lado derecho	Lado izquierdo hacia la parte posterior	Lado izquierdo/ derecho hacia la parte posterior	Lado izquierdo/ derecho hacia la parte posterior
Ajuste de la velocidad adaptable del ventilador	✓	✓	✓	✓	✓
Ruido acústico	< 45 dB	< 45 dB	< 45 dB	< 45 dB	< 45 dB
Temperatura de funcionamiento	0 a 50 °C	0 a 50 °C	0 a 50 °C	0 a 50 °C	0 a 50 °C
Temperatura de almacenamiento	-40 °C a 70 °C	-40 °C a 70 °C	-40 °C a 70 °C	-40 °C a 70 °C	-40 °C a 70 °C
Humedad de funcionamiento	Humedad relativa de 10 % a 90 %	Humedad relativa de 10 % a 90 %	Humedad relativa de 10 % a 90 %	Humedad relativa de 10 % a 90 %	Humedad relativa de 10 % a 90 %
Humedad de almacenamiento	Humedad relativa de 5% a 95%	Humedad relativa de 5% a 95%	Humedad relativa de 5% a 95%	Humedad relativa de 5% a 95%	Humedad relativa de 5% a 95%
Sobrecarga en el puerto	6 kV	6 kV	6 kV	6 kV	6 kV
Altitud de funcionamiento (metros)	-500 a 5000	-500 a 5000	-500 a 5000	-500 a 5000	-500 a 5000
Certificado	CE, RoHS	CE, RoHS	CE, RoHS	CE, RoHS	CE, RoHS

## Contenido del paquete

Dispositivo	RG-NBS3100-8GT2SFP	RG-NBS3100-8GT2SFP-P	RG-NBS3100-24GT4SFP	RG-NBS3100-24GT4SFP-P	RG-NBS3100-48GT4SFP-P
Soporte de montaje	2	2	2	2	2
Almohadilla para soporte	4	4	4	4	4
Fuente de alimentación	Adaptador de corriente	Cable de alimentación	Cable de alimentación	Cable de alimentación	Cable de alimentación
Guía de inicio rápido	1	1	1	1	1
Tarjeta de garantía	1	1	1	1	1
Accesorios	6 tornillos	6 tornillos	6 tornillos	6 tornillos	8 tornillos
Peso del paquete	1.2 kg	2 kg	2.4 kg	4.5 kg	5.4 kg
Dimensión del paquete (ancho x fondo x alto)	361 mm x 259 mm x 94 mm	401 mm x 359 mm x 94 mm	533 mm x 258 mm x 102 mm	573 mm x 401 mm x 145 mm	573 mm x 468 mm x 165 mm

Dispositivo	RG-NBS3200-24GT4XS	RG-NBS3200-24GT4XS-P	RG-NBS3200-24SFP/8GT4XS	RG-NBS3200-48GT4XS	RG-NBS3200-48GT4XS-P
Soporte de montaje	2	2	2	2	2
Almohadilla para soporte	4	4	4	4	4
Fuente de alimentación	Cable de alimentación	Cable de alimentación	Cable de alimentación	Cable de alimentación	Cable de alimentación
Guía de inicio rápido	1	1	1	1	1
Tarjeta de garantía	1	1	1	1	1
Accesorios	8 tornillos	8 tornillos	8 tornillos	8 tornillos	8 tornillos
Peso del paquete	2.9 kg	4.75 kg	3.35 kg	3.6 kg	5.4 kg
Dimensión del paquete (ancho x fondo x alto)	513 mm x 333 mm x 145 mm	573 mm x 468 mm x 165 mm	573 mm x 401 mm x 145 mm	573 mm x 401 mm x 145 mm	573 mm x 468 mm x 165 mm

**Ruijie | Rcycc**

 **Redefine your easy network**

---

**Copyright ©2000-2022 Ruijie Networks Co., Ltd. Todos los derechos reservados.**

Están prohibidas la reproducción y la transmisión de cualquier forma o medio alguno de cualquier tipo del contenido incluido en el presente documento sin la autorización previa por escrito de Ruijie Networks Co., Ltd.

**Aviso**

Este contenido solo es aplicable a los territorios fuera del área de China continental. Ruijie Networks Co., Ltd. se reserva el derecho de interpretación del presente contenido.

La información incluida en este documento puede verse sujeta a cambios sin previo aviso. Ninguno de los contenidos incluidos en el presente escrito representa una garantía adicional. Ruijie Networks Co., Ltd. se exime de toda responsabilidad derivada de errores técnicos, editoriales u omisiones incluidas en este documento.



Ruijie Networks Co., Ltd.  
Building 19, Juyuanzhou Industrial Park, No.618  
Jinshan Road, Cangshan District, Fuzhou, Fujian, China  
Sitio web: <https://www.ruijienetworks.com>