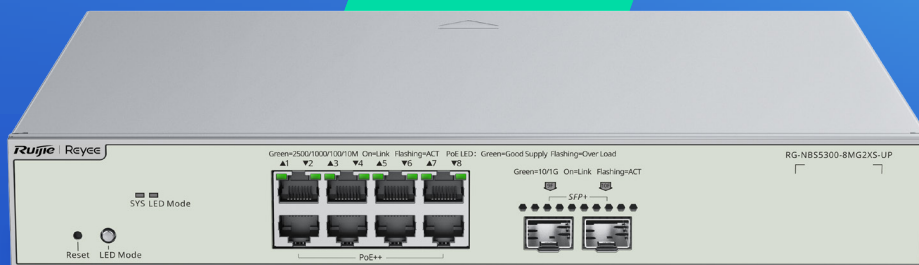


RG-NBS5300-8MG2XS-UP Multi-Gigabit de capa 3 Switch gestionado en la nube

ESPECIFICACIONES TÉCNICAS



Características destacadas

- Sus puertos de 2,5 Gbps acaban con el límite de gigabits y liberan el potencial completo de los puntos de acceso Wifi 6.
- Puertos PoE++ compatibles con el estándar 802.3bt/at/af con una potencia total de 370 W.
- Vinculación de puertos MAC-IP, lista de control de acceso, seguridad de puertos, control de tormentas, espionaje de DHCP, 802.1X, autenticación del servidor RADIUS.
- Gestión ininterrumpida a través de la aplicación Ruijie Cloud en cualquier momento y desde cualquier lugar.

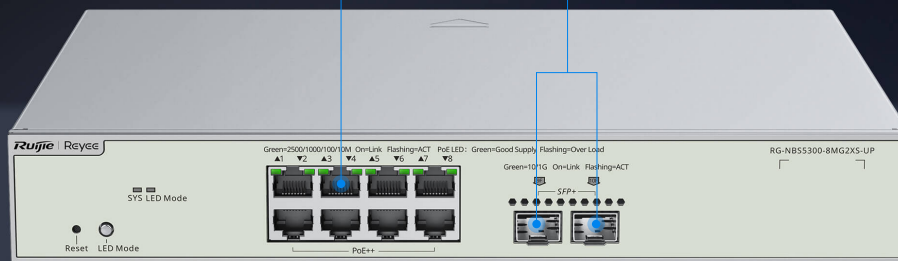
Características destacadas

RG-NBS5300-8MG2XS-UP

Switch con gestión en la nube Multi-Gigabit de capa 3 de 8 puertos con 2 puertos uplink SFP+

8 puertos PoE RJ45 de 2,5 G
Cada puerto admite una potencia máxima de 90 W

2 puertos SFP de 10 G



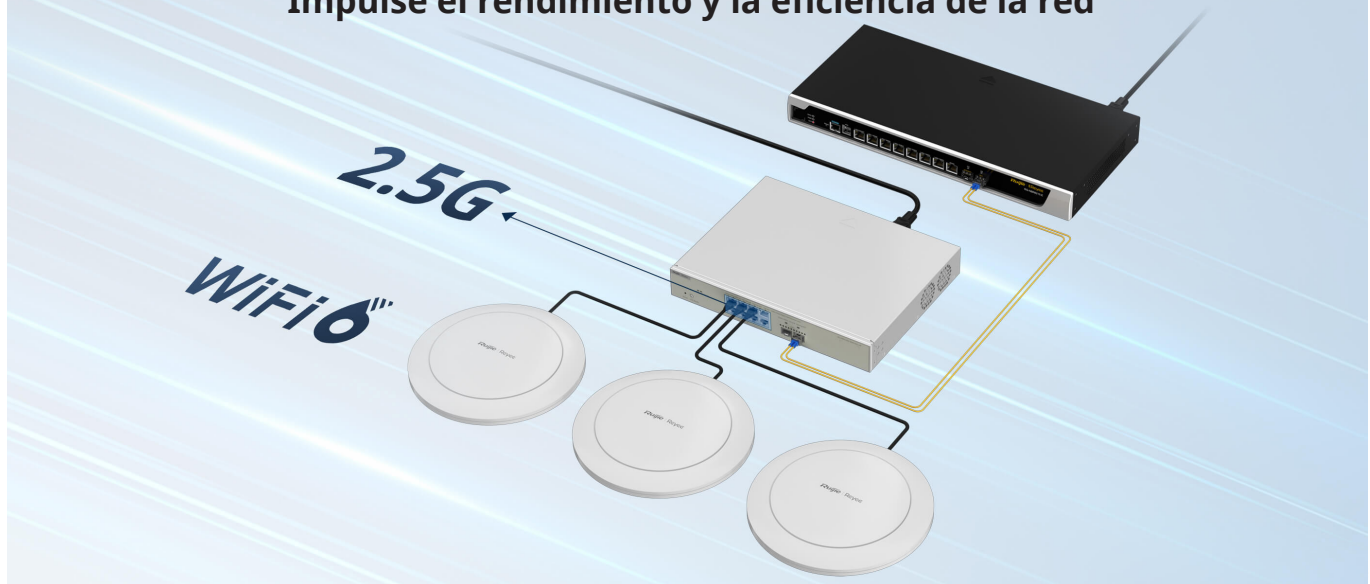
8 puertos PoE+ de 2,5 G para Wi-Fi 6

Consumo PoE++ de 370 W

2 puertos uplink SFP de 10 G

Capa 3
Gestión en la nube

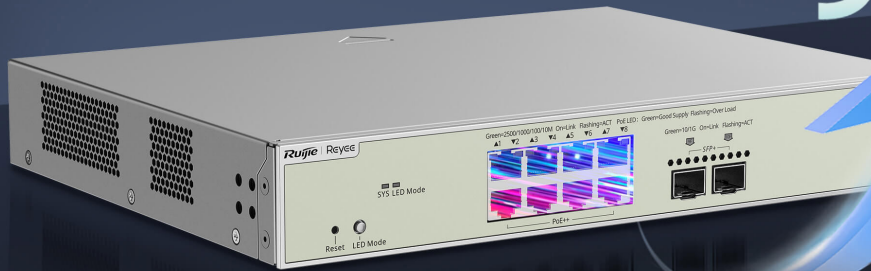
Integración con puntos de acceso Wi-Fi 6 Impulse el rendimiento y la eficiencia de la red



Características destacadas

90 W de potencia PoE
Satisfaga las demandas de los dispositivos de alta potencia

90W (802.3bt)



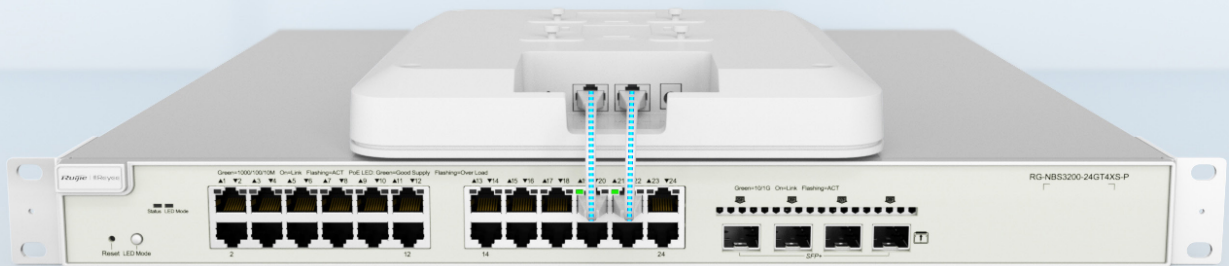
30W (802.3af)

Alto rendimiento garantizado gracias a su calidad de categoría empresarial

Agregación de enlaces

Espionaje de IGMP

VLAN



Características destacadas

Alto rendimiento garantizado gracias a su calidad de categoría empresarial

Agregación de enlaces

Espionaje de IGMP

VLAN

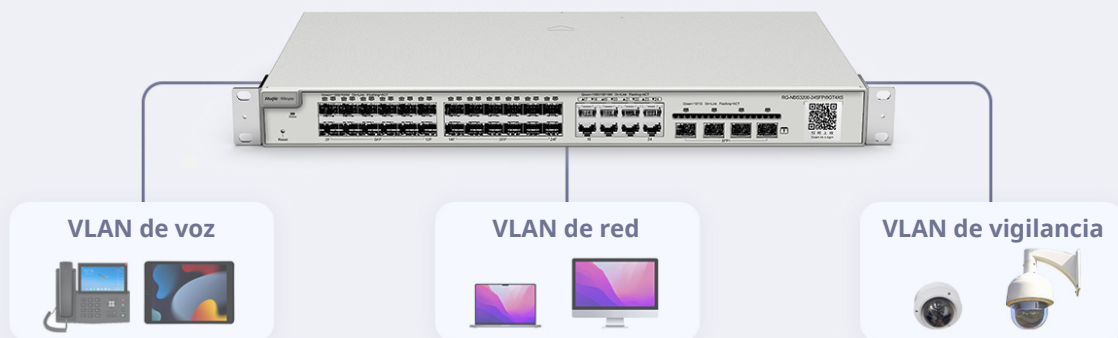


Alto rendimiento garantizado gracias a su calidad de categoría empresarial

Agregación de enlaces

Espionaje de IGMP

VLAN



Características destacadas

Distintas políticas de seguridad para proteger su red

Seguridad Estabilidad



Distintas políticas de seguridad para proteger su red

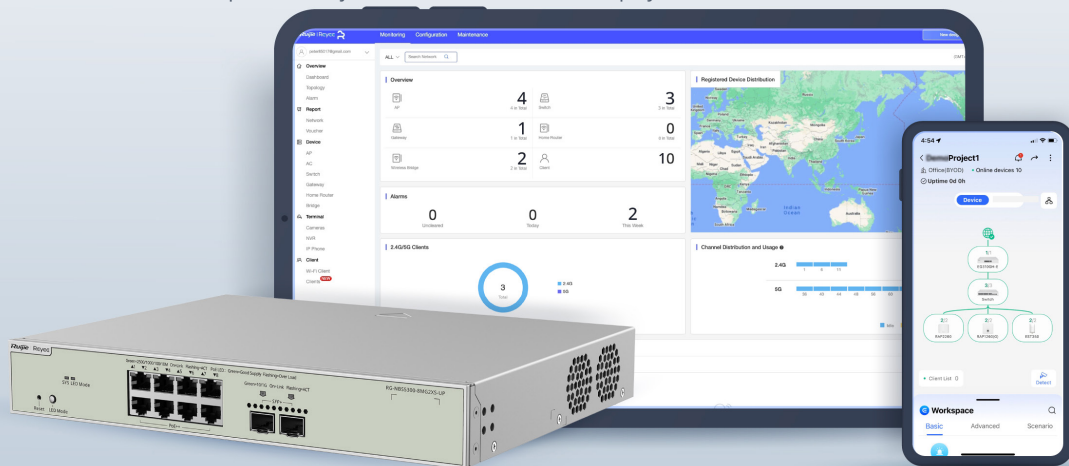
Seguridad Estabilidad



Características destacadas

Agilice su negocio gracias a la nube

- SON, transferencia a la nube sin intervención
- Configuración de redes VLAN a través de la aplicación Ruijie Cloud
- Monitoreo de las estadísticas del switch en cualquier momento y lugar
- Fácil mantenimiento que le permite ahorrar tiempo y costes en sus instalaciones



/ Especificaciones

Información básica

Especificación	RG-NBS5300-8MG2XS-UP
Puertos de cobre 10/100/1000/2500 Base-T	8
Puertos SFP+	2
Puertos PoE/PoE+/PoE++	8
Máx. consumo PoE	370 W
Tipo de capa	Capa 3
Capacidad de switch	80Gbps
Velocidad de transmisión	58.72Mpps
Caché de switch	12Mbit
Tabla de direcciones MAC	16 000
N.º máx. redes VLAN	4094
Dimensiones (ancho × fondo × alto)	300 mm x 230 mm x 43,6 mm (la medida de la profundidad no incluye el panel frontal) 300 mm x 233 mm x 43,6 mm (la medida de la profundidad no incluye el panel frontal)
Peso (con caja)	3,25 kg
MTBF	400000H
Garantía	5 años

Características de la capa 2

Trama jumbo	9216
Control del flujo	✓
STP (IEEE 802.1d)	✓
RSTP (IEEE 802.1w)	✓
MSTP (IEEE 802.1s)	No compatible
PortFast	✓
Protección de BPDU	✓

Especificaciones

Características de la capa 2

Especificación	RG-NBS5300-8MG2XS-UP
Recuperación por Errdisable	✓
N.º máx. grupos de agregación	16
N.º máx. miembros por grupo	8
Supresión de tormentas de tráfico de unidifusión desconocido	✓
Supresión de tormentas de tráfico de difusión/multidifusión	✓
Duplicación de muchos a uno	✓
Rango de VLAN	1~4094
VLAN basada en puertos	✓
VLAN basada en direcciones MAC	No compatible
VLAN basada en direcciones IP	No compatible
VLAN de voz	✓
RLDP	✓
LLDP/LLDP-MED	✓
Prueba del cableado	✓
Escucha de tráfico IGMP v1/v2/v3	S/S/N

Características del software

Ping	✓
Traceroute	✓
Entradas de la ACL	✓
Enrutamiento estático	✓
ACL estándar basada en la dirección IP	✓
ACL ampliada basada en la dirección MAC	✓
ACL ampliada basada en la dirección IP	✓

/ Especificaciones

Características del software

Especificación	RG-NBS5300-8MG2XS-UP
Límite de velocidad basado en puertos (Entrada/Salida)	✓
SNMP v1/v2c/v3	✓
Servidor DHCP	✓
Gestión a través de la web	✓
IP de gestión	10.44.77.200
HTTP/HTTPS	✓
Gestión en la nube	✓
red autoorganizada (SON) con IP	✓
Reconocimiento de cámara	✓
Prevención de bucles	✓
Notificación de bucles	✓
Puerto de protección	✓
Protección de la fuente de la IP	✓
Antisuplantación de ARP	✓
Espionaje de DHCP	✓
Cliente DHCP	✓

Características físicas

Memoria flash	256 MB
Botón de restablecimiento	Parte delantera
Cableado de intercambio en caliente	✓
Ranura para fuente de alimentación	Una única fuente de alimentación fija

/ Especificaciones

Características físicas

Especificación	RG-NBS5300-8MG2XS-UP
Fuentes de alimentación	100 - 240 V CA, 10 A
Consumo energético (220 V CA)	Sin carga para PoE: 42,48 W; Con carga completa para PoE: 431,86 W
EEE	✓
Ventilador	2
Flujo de aire	Izquierda/derecha a parte trasera
Velocidad del ventilador ajustable	✓
Ruido acústico	<40 dB
Temperatura de funcionamiento	0 °C a 50 °C
Temperatura de almacenamiento	-40 °C a 70 °C
Humedad de funcionamiento	De 10 a 90 % de humedad relativa
Humedad de almacenamiento	De 5 a 95 % de humedad relativa
Sobretensión en el puerto	6 kV
Altitud de funcionamiento (metros)	-500 a 5000
Certificación	CE, RoHS

Ruijie | Rcycc

 **Redefine your easy network**

Copyright ©2000-2023 Ruijie Networks Co., Ltd. Todos los derechos reservados.

Quedan prohibidas la reproducción y la transmisión en forma o medio alguno de cualquier tipo de contenido incluido en el presente documento sin la autorización previa por escrito de Ruijie Networks Co., Ltd.

Aviso

Este contenido solo es aplicable a territorios externos al área de China continental. Ruijie Networks Co., Ltd. se reserva el derecho de interpretación del presente contenido.

La información incluida en este documento puede verse sujeta a cambios sin previo aviso. Ninguno de los contenidos incluidos en el presente escrito representa una garantía adicional. Ruijie Networks Co., Ltd. se exime de toda responsabilidad derivada de errores técnicos, editoriales u omisiones incluidas en este documento.



Ruijie Networks Co., Ltd.
Building 19, Juyuanzhou Industrial Park, No.618 Jinshan
Road, distrito de Cangshan, Fuzhou, Fujian, China
Sitio web: <https://www.ruijienetworks.com>