

## Accesorios: Interruptores de Bypass Externos

Accesorios

### Descripción:

Existe una completa gama de interruptores manuales de BYPASS externos que permiten complementar todos nuestros SAI/UPS. Estos dispositivos permiten sustituir o realizar el mantenimiento de los UPS en funcionamiento sin tener que apagar el sistema protegido. Las posibilidades cubren las gamas hasta 3KVA y desde 6KVA a 10KVA. Existen dispositivos para montaje en rack, pared o sobremesa. Estos dispositivos ofrecen tomacorrientes de acuerdo al país al que se destinan (tomas NEMA, SCHUKO, IEC, etc)

### X-MBS-3K-R/T/W-NEMA:

Interruptor de Bypass de montaje en rack, pared o sobremesa que ofrece tomas de salida múltiple por lo que cubre además la función de PDU. Cubre UPS hasta 3KVA.



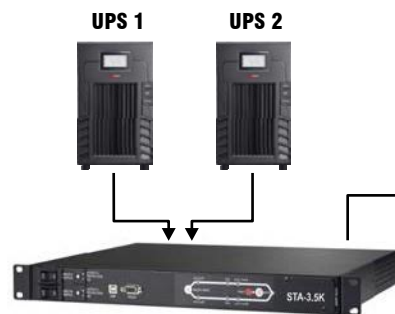
### X-MBS-10K-R/T/W-TB:

Interruptor de Bypass de montaje en rack o pared para los SAI/UPS de Rack 6K y 10KVA con tiempo de transferencia 0 ms. Ofrecen Interruptor rotatorio e interruptor de entrada.



## Accesorios: Switch de Transferencia Automático

Nuestros interruptores estáticos de transferencia automáticos (STA) cuentan con 2 entradas: una principal y otra secundaria. La entrada principal es supervisada en tiempo real de forma que al detectarse una falla en la entrada principal el sistema transfiere a la entrada secundaria manteniendo las salidas del interruptor siempre protegidas y conectadas a la entrada que brinde un servicio óptimo y seguro. La aplicación principal de este tipo de dispositivos es lograr sistemas de SAI/UPS redundantes conectando 2 SAI/UPS en las entradas del interruptor de transferencia y los equipos protegidos a la salida. El interruptor conmutará desde el SAI/UPS No. 1 al No. 2 cuando se detecte una falla en el primero.



## Accesorios: Armarios/Racks para Baterías Externas

Nuestros SAI/UPS Online tienen la opción de conectarse a baterías externas, para alargar su autonomía de operación, mediante la instalación del KIT conector EXBATT. Cada una de nuestras familias de UPS ofrece su propia línea de armarios de baterías externas con apariencia similar a la de los SAI/UPS. Sin embargo para aquellas aplicaciones de UPS de gran capacidad en las que se requiere una gran cantidad de baterías externas, se ofrece una interesante familia de armarios y racks con una gran capacidad de alojar de baterías.

Por su diseño de ensamblaje local (en sitio), se transportan completamente desarmados, lo que se traduce en costos de transporte muy reducidos y ofrece facilidad de manejo en la recepción y transporte lo cual les convierte en una alternativa competitiva y profesional.



Model / Modelo	BATTERY QUANTITY PER CABINET / CANTIDAD DE BATERIAS POR ARMARIO													
	100AH		65AH		40AH		24AH		18AH		12AH		9AH	
	Qty	Array	Qty	Array	Qty	Array	Qty	Array	Qty	Array	Qty	Array	Qty	Array
ASB-10016S	16	1*4*4	16	1*4*4	32	1*8*4	32	2*4*4	64	4*4*4	60	5*3*4	100	5*5*4
ASB-10020S	20	1*5*4	20	1*5*4	36	1*9*4	40	2*5*4	80	5*4*4	72	2*9*4	112	2*14*4
ASB-10032D	32	2*4*4	32	2*4*4	64	2*8*4	64	4*4*4	128	8*4*4	120	10*3*4	200	10*5*4
ASB-10064D	64	2*8*4	64	2*8*4	N/A		N/A		N/A		N/A		N/A	

\*\* CAB-ASB-10064D model designed for 100AH & 65AH only.

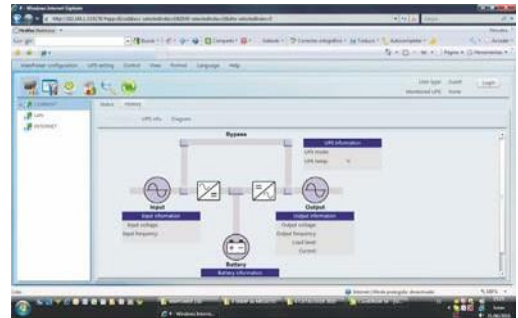
# Software de Supervisión y Control

Nuestro software de supervisión es único y compatible con todas las familias de nuestros SAI/UPS desde los pequeños equipos interactivos de 500VA hasta los equipos Online trifásicos de 80KVA. Puede comunicarse mediante conexión directa con interfaz USB, RS232 o bien vía red LAN mediante el uso de la tarjeta SNMP de red LAN instalada como opción en el SAI/UPS. El software brinda una excelente capacidad de comunicación entre los UPS y el sistema informático. Existe compatibilidad plena con los sistema operativos más extendidos en el mercado:

Familia Windows, Linux, Unix y Mac OSX.

## Características y Funcionalidades Generales:

- Supervisión del estado del UPS
- Supervisión de la red eléctrica
- Configuración de parámetros del UPS
- Cierre automático y controlado de archivos y sistema operativo del PC local o en red
- Programación de Apagados y Encendidos
- Pruebas programadas de baterías
- Registro de Eventos y Datos
- Envío de mensajes por eventos y alarmas vía red, email y SMS.



# Opciones de Comunicación: LAN / AS-400 / RS485

Adicionalmente a las alternativas de comunicación incluidas en los SAI/UPS, como pueden ser el puerto de comunicación USB ó RS-232, existen 2 alternativas opcionales para comunicarse con los SAI/UPS mediante la instalación de tarjetas de interfaz conectadas al puerto SNMP del equipo:

- Comunicación LAN: Mediante tarjeta SNMP-05 que integra el SAI/UPS en la red LAN y permite su supervisión desde cualquiera de los PCs de la red.
- Interfaz AS-400: Mediante tarjeta AS-400 que ofrece salidas de contacto seco según protocolo AS-400 de IBM.
- Interfaz RS485: Mediante tarjeta RS485 con protocolo MODBUS.

# Accesorio de Medición de Temperatura y Humedad

Para aprovechar la extraordinaria capacidad de reporte de eventos y alarmas de nuestro software de comunicación y sabiendo lo importante que es mantener controlado el ambiente donde se encuentra el sistema, contamos con un dispositivo de medición de temperatura y humedad compatible con todos nuestros SAI/UPS con puerto SNMP. Este dispositivo se conecta a la tarjeta SNMP-04 interna y permite que todos nuestros SAI/UPS de la familia ONLINE puedan reportar a nuestro software de comunicaciones las variables de temperatura y humedad presentes en la sala del sistema. Estas variables son manejadas y reportadas como un evento o dato más que normalmente maneja el software de comunicación. Solo es necesario conectar el dispositivo Sensor-TH y conectarlo a la entrada de la tarjeta SNMP-04 interna que debe estar instalada en el puerto SNMP del SAI/UPS.

